

쿠마몬 동상 지도

쿠마몬 항구 야쓰시로에서부터
히나구온천 중심부까지 차로 약
16km 23분

히나구지역



남큐슈시마우리자동차도로

21
히나구수산(주)
생선(가자미)을 쥐고 놀라는 쿠마몬

13
벽돌 창고
감탄! 앉아 있는 쿠마몬

12
유메창고
어서오세요. 함께 사진을 찍으시다 웃고 있는 쿠마몬

32
야나기야료칸
뒤돌아 보고 있는 쿠마몬

55
히라야호텔
반페유를 들고 앉아있는 쿠마몬

22
(자)마루야 상점
된장을 들고 있는 쿠마몬

11
히나구온천역
역무원 복장의 쿠마몬

야쓰시로, 쿠마모토 방면

14
이코이노광장
반페유 목조에서 기뻐하는 쿠마몬

30
킨파로
양식 목조에 들어간 쿠마몬

54
신하마료칸
반페유를 들고 앉아있는 쿠마몬

37
호텔초세이카쿠
온천에 들어간 쿠마몬

33
아타라시야료칸
만세 포즈의 쿠마몬

27
히나구된장 마루야상점
발누룩을 들고 기뻐하는 쿠마몬

16
반페유 족욕탕
반페유와 온천에 놀란 쿠마몬

26
유노하나
미소 짓고 있는 쿠마몬

15
반페유앞 광장
불 주위다민! 쿠마몬

29
소우안
라면을 들고 기뻐하는 쿠마몬

28
(유)가타야마 치쿠와 가게
일본 옷 차림의 쿠마몬

23
쿠와하라 족세공점
대나무 상자를 들고 있는 쿠마몬



24
마츠노유
온천 표시가 있는 바지를 들고 있는 쿠마몬

35
시노하라호텔
반페유를 들고 앉아 있는 쿠마몬

25
고민가 키친 다이다이
쟁반을 들고 기뻐하는 쿠마몬

34
하마젠료칸
감웃 차림의 쿠마몬

31
카가미야료칸
온천에 들어간 쿠마몬

17
온천 신사 이벤트광장
어서오십시오! 히나구온천에

18
온천 신사 이벤트광장 관람석1
달리는 쿠마몬

19
온천 신사 이벤트광장 관람석2
포즈를 취하는 쿠마몬

20
온천 신사(전망대)
히나구의 경치에 기뻐하는 쿠마몬

거리 기준 50m 100m 200m

히나구온천(료칸, 식사처)의 문의 히나구온천관광 안내소 ☎0965-38-0267
<http://www.hinagu-onkou.com/>

쿠마몬 동상 지도

야쓰시로 시가지 지역

쿠마몬 향쿠야쓰시로



대형 크루즈 선착장인 쿠마몬 항구 야쓰시로에는 거대한 쿠마몬과 쿠마몬 합창단 등 많은 쿠마몬이 있습니다. 잔디광장과 푸드코트로 있어, 가족과 함께 즐길 수 있는 야쓰시로의 새로운 관광지입니다.

- 야쓰시로 성터까지 약 7km 차로 13분
- JR 야쓰시로역까지 약 9km 차로 17분
- 신칸센 신야쓰시로역까지 약 12km 차로 19분

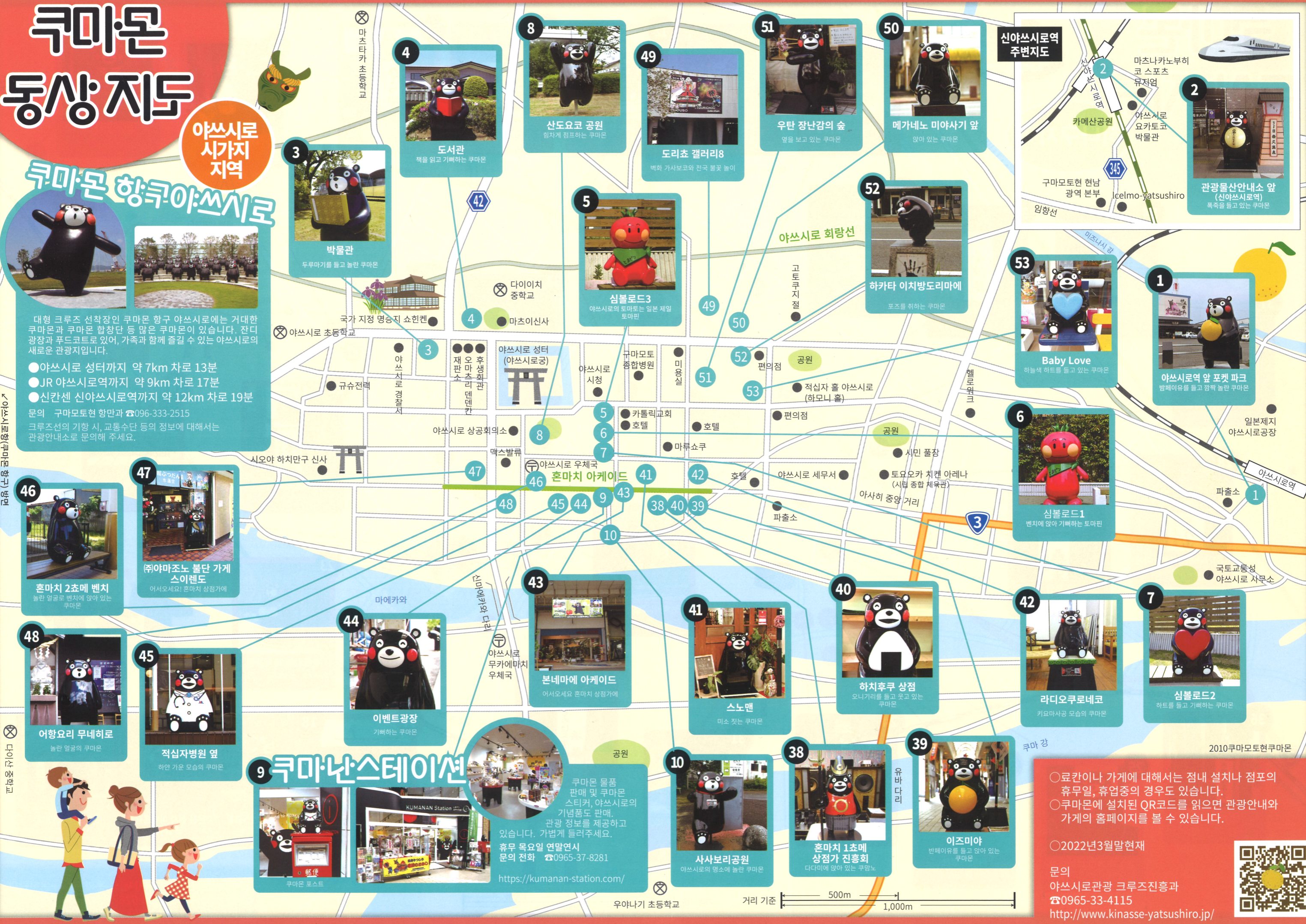
문의 구마모토현 향만과 ☎096-333-2515
크루즈선의 기항 시, 교통수단 등의 정보에 대해서는 관광안내소로 문의해 주세요.

모든 (주)쿠마몬(주)의 권리

다이어리



다이어리



9 쿠마난스테이션

쿠마몬 물품 판매 및 쿠마몬 스티커, 야쓰시로의 기념품도 판매. 관광 정보를 제공하고 있습니다. 가볍게 둘러주세요.
휴무 목요일 연말연시 문의 전화 ☎0965-37-8281
<https://kumanan-station.com/>

- 료칸이나 가게에 대해서는 점내 설치나 점포의 휴무일, 휴업중의 경우도 있습니다.
- 쿠마몬에 설치된 QR코드를 읽으면 관광안내와 가게의 홈페이지를 볼 수 있습니다.

○2022년3월말현재
문의 야쓰시로관광 크루즈진흥과 ☎0965-33-4115
<http://www.kinasse-yatsushiro.jp/>

